

# RECONOCER - APLICAR

SINODO DE LA SINODALIDAD  
DOCUMENTO FINAL  
PRIMERA PARTE



*Movimiento por un Mundo Mejor – Grupo Promotor del Perú*

CELAM  
1959  
RIO DE JANEIRO

VATICANO II  
1960 - 1965  
ROMA

CELAM  
1968  
MEDELLIN

CELAM  
1978  
PUEBLA

CELAM  
1992  
Sn. DOMINGO

CELAM  
2007  
APARECIDA

ASAMBLEA  
ECLESIAL  
Y  
SINODO

LG: "LA IGLESIA SOMOS TODOS"  
VD: "LA PALABRA DE DIOS"  
SC: "CELEBRAMOS EN COMUNIDAD"  
GS: "SOMOS RESPONSABLES SOCIEDAD"

PASTORAL DE CONJUNTO  
  
FUERZA PASTORAL  
"COMUNION y  
PARTICIPACIÓN"

Nn. 55 – 60  
  
NIP /PRD

ESPIRITUALIDAD  
DE COMUNION  
PARTICIPACIÓN y  
MISIÓN

LEON XIII – PIO XII – JUAN XXIII – PABLO VI – JUAN PABLO I – JUAN PABLO II – BENEDICTO XVI – FRANCISCO – LEON XIV

RERUM NOVARUM - MEDIATOR DEI – HUMANI GENERIS / PACEN IN TERRIS – VATICANO II - EVANGELII NUNTIANDI -  
CATEQUESIS TRADENDAE -REDEMPTOR HOMINI ... MNI, 43 – DGC (1997) CCE – CIC / DCE – EG – LS. – DF SINODALIDAD  
- DILEXI TE...

**Cada Iglesia local,  
cada comunidad parroquial  
podrá practicar la sinodalidad  
en el marco de su propia pastoral ordinaria.**

**El DF invita a las Iglesias locales también a  
identificar “caminos concretos e itinerarios  
formativos para realizar  
una conversión sinodal tangible  
en las diversas realidades eclesiales” (DF, n. 9).**

**ETAPA PREVIA**

**PRIMERA ETAPA**

**SEGUNDA ETAPA**

**TERCERA ETAPA**

- . EDAP
- . EPAP
- . AA.PP.: Preparar el camino.
- . **IDEAL.**
- . Espiritualidad:
  - Comunidad.
  - Diálogo.
  - Discernimiento.
- DIAGNÓSTICO

. CONVOCACIÓN Y PRIMER ANUNCIO.

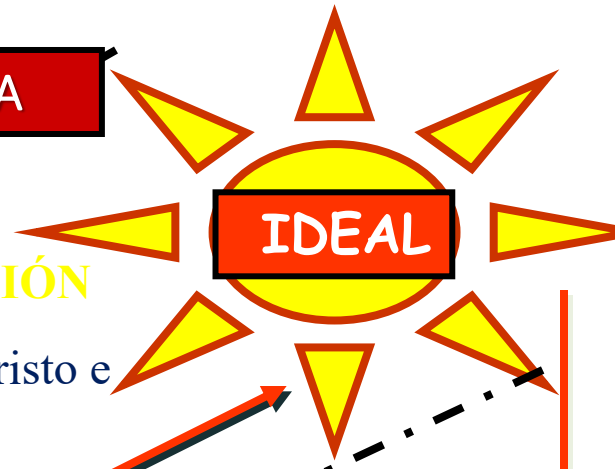
. **SENSIBILIZACIÓN.**

. ANUNCIO EXPLÍCITO EVANGELIZACIÓN.

. **REDESCUBRIR.**

. CATEQUESIS

. **PROFUNDIZACIÓN**  
en el misterio de Cristo e Iglesia.



*CONFIANZA, FRATERNIDAD, IGLESIA COMUNIÓN.*

*BIBLIA. FE CRISTO*

*COMUNIDAD SACRAMENTOS MINISTERIALIDAD*

**SÍNODO DIOCESANO. COMUNIDADES ECLESIALES DE BASE.**

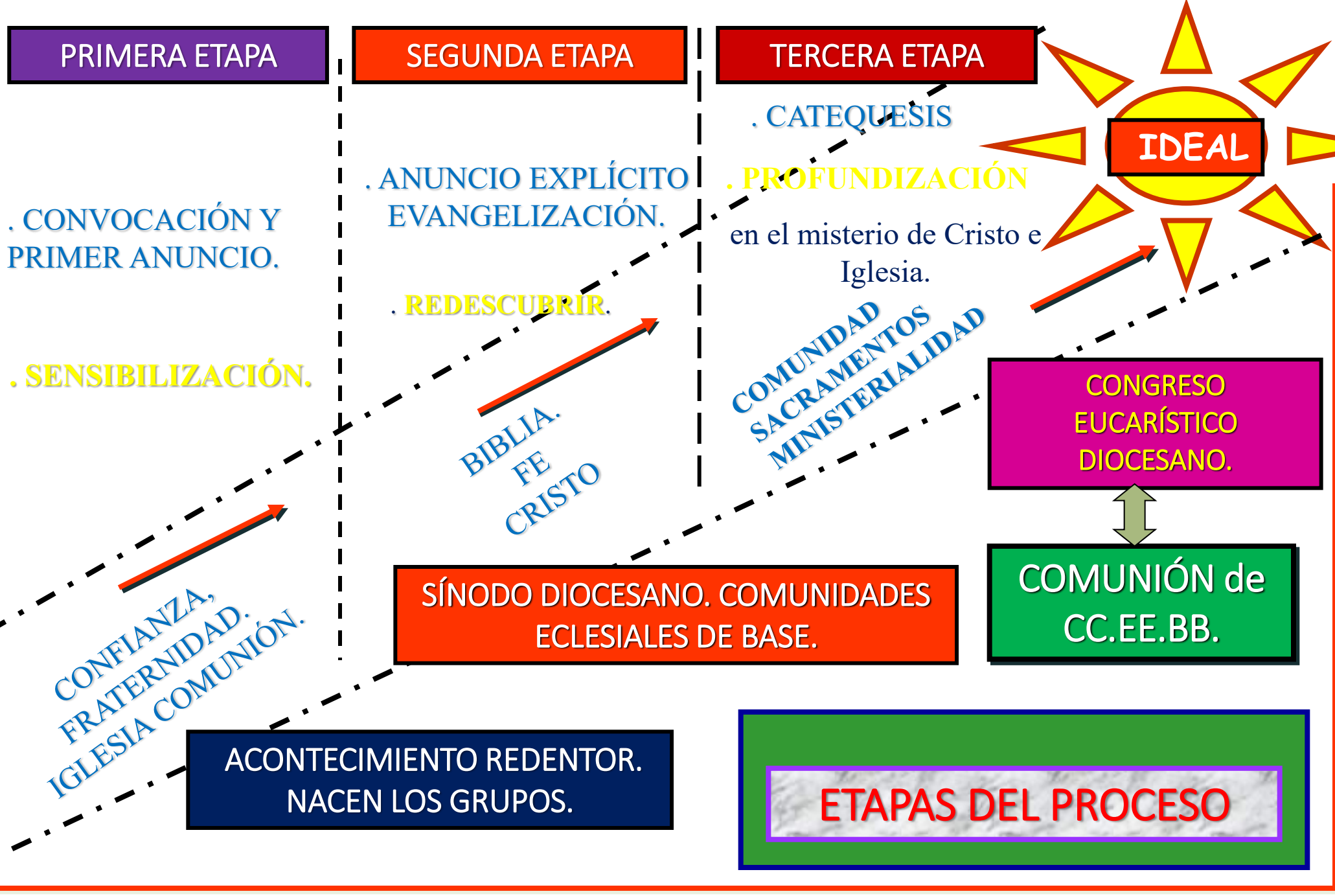
**CONGRESO EUCHARÍSTICO DIOCESANO.**

**COMUNIÓN de CC.EE.BB.**

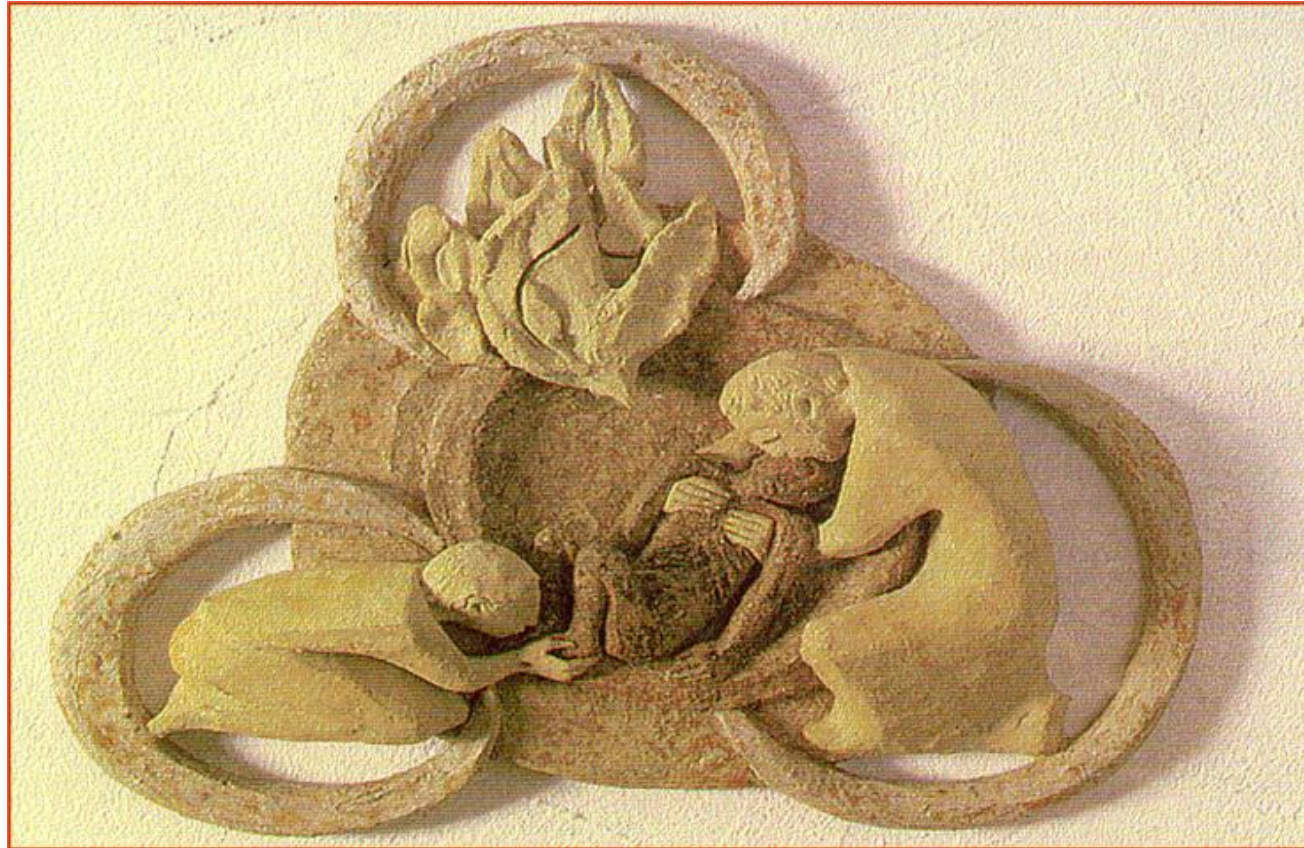
**ACONTECIMIENTO REDENTOR. NACEN LOS GRUPOS.**

**ETAPAS DEL PROCESO**

**REALIDAD**



# **NOS CREÓ A SU IMAGEN Y SEMEJANZA**



**LA TRINIDAD ES ORIGEN DE LAS DIVERSIDADES QUE  
ENCUENTRAN SU SENTIDO EN LA COMPLEMENTARIEDAD.**

# ¿ Qué es la Espiritualidad de la Comunión?

*Brota del Corazón de la Trinidad*

*de Chulucanas*



## SSEE:

- Gn. 1 ss
- Jn. 1 ss.
- Mt 11, 27
- Jn 17, 20-21
- Hch.: 2, 42.
- 1Cor. 10,17

## Patrística:

- Cipriano: “el agua”
- Agustín: Trinidad”
- Ambrosio: “iniciación”
- Gregorio Nacianceno: Trinidad

Concilio Vaticano II:  
LG 9, 11

*Santidad de las Relaciones*

## MAGISTERIO PONTIFICIO:

- San Juan Pablo II:  
TMI, 43

“Benedicto XVI:  
\* DCE, 1

Francisco:  
\* EG, Pirámide invertida.  
• FT, Poliedro.

- DF, 43

**COMUNIÓN ORGÁNICA Y  
DINÁMICA DE LA PORCIÓN DEL  
PUEBLO DE DIOS CONFIADA AL  
OBISPO**

**QUE VIVE EN PROCESO  
PERMANENTE DE  
EVANGELIZACIÓN EN SUS  
DIVERSOS NIVELES DE  
INTEGRACIÓN: FAMILIA, C.E.B.,  
PARROQUIA, Y EN LOS DIVERSOS  
MINISTERIOS Y CARISMAS .**

**AL SERVICIO DE LA UNIDAD  
PRESIDIDA POR EL OBISPO,  
CON LOS PRESBITEROS Y  
DIÁCONOS.**



**FIN:  
LA  
DILATACIÓN  
DEL REINO  
DE DIOS  
EN LA  
SOCIEDAD,  
FOMENTADA  
POR  
LA SANTIDAD  
COMUNITARIA  
DEL PUEBLO DE  
DIOS,  
HACIA LA  
UNIDAD  
UNIVERSAL**

“El Espíritu suscita en el pueblo de Dios, iluminado por el Evangelio y la Eucaristía, la fuerza de la caridad, "porque hay un solo pan, nosotros, aunque somos muchos, formamos un solo cuerpo, pues todos participamos de un solo pan".

1 Co. 10,17

# CONVERSION SINODAL

Llamados por el Espíritu Santo a la conversión.

## Las raíces sacramentales del Pueblo de Dios.

16. “Quiso Dios santificar y salvar a los hombres no individualmente, como excluyendo su mutua conexión, sino hacer de ellos un pueblo para que le conociera de verdad y le sirviera con una vida santa” (LG 9).

**Unidad como armonía:** Esta unidad en la diversidad está designada precisamente por la catolicidad de la Iglesia. (38)

## La sinodalidad como profecía social.

Las prácticas auténticas de sinodalidad permiten desarrollar una cultura capaz de profetizar críticamente y ofrecer respuestas a los retos que se enfrentan las sociedades y a la construcción del bien común.



## Significado y dimensiones de la sinodalidad.

la sinodalidad es el caminar juntos de los cristianos con Cristo y hacia el Reino de Dios, en unión con toda la humanidad; orientada a la misión, implica reunirse en asamblea en los diferentes niveles de la vida la escucha recíproca, el diálogo, el discernimiento comunitario, llegar a un consenso como expresión de la presencia de Cristo en el Espíritu, y la toma de decisiones en una corresponsabilidad diferenciada.

NMI, 43

## Santidad Comunitaria

1. Echar una mirada al corazón de Dios Trinidad.
2. EL hermano, don de Dios.
3. “uno que me pertenece”
4. “dándole espacio de participación”
5. La vida cristiana no es competitividad por un cargo.

DF, 43

## ESPIRITUALIDAD SINODAL

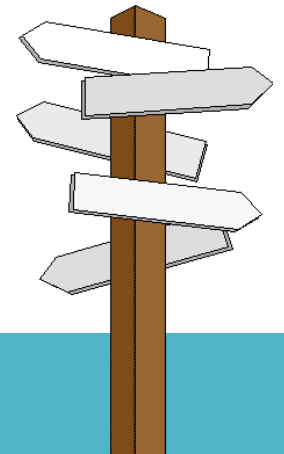
¿Qué elementos podemos reconocer en este numeral que expresan la reflexión sobre la espiritualidad de la Iglesia expresados desde el Concilio hasta Sínodo?

# Espiritualidad sinodal.

1. La sinodalidad es ante todo una disposición espiritual que impregna la vida.
2. Una espiritualidad sinodal brota de la acción del Espíritu Santo: Escucha de la Palabra de Dios, la contemplación, el silencio y la conversión del corazón.
3. Una espiritualidad sinodal exige también ascesis, humildad, paciencia y disponibilidad para perdonar y ser perdonado.
4. Acoge con gratitud y humildad la variedad de dones y tareas distribuidos por el Espíritu Santo para el servicio (cf. 1 Cor 12,4-5).
5. Lo hace sin ambiciones ni envidias, ni deseos de dominio o control, cultivando los mismos sentimientos de Cristo Jesús, que “se despojó de sí mismo asumiendo la condición de siervo” (Flp 2,7).
6. Está marcada por la unidad y la armonía en la pluriformidad.
7. Nadie puede proceder solo en un camino de auténtica espiritualidad. Tenemos necesidad de apoyo, incluyendo la formación y el acompañamiento espiritual, como individuos y como comunidad.

# LOS CRITERIOS PASTORALES

1. SIEMPRE INVITAR A TODOS. (grupo, sector, comunidad) EG, 15.
2. APOYAR LA ACCIÓN DE DIOS EN SU PUEBLO.(Acciones significativas) EG, 69-70.
3. PONERNOS AL ALCANCE DEL MÁS SENCILLO.(comunicaciones) EG, 48.
4. DISTRIBUIR RESPONSABILIDADES. (trabajo en equipo) EG, 120.
5. RESPETAR TODO SIN DESTRUIR NADA. (CPP – servicios pastorales) EG, 11.209
6. SIEMPRE CAMINAR JUNTOS. (Sinodalidad: PRD/E) EG, 365.
7. HACIA UN FUTURO MEJOR. (programación, planificación) EG, 27.



## REFLEXIONAMOS EN COMUNIDAD:

- La espiritualidad comunitaria surge de la naturaleza divina y es constitutiva a la Iglesia.
- La Espiritualidad Sinodal brota de la Comunidad Trinitaria y es expresión de la vivencia eclesial.
- Ayudar a mirar con que “tipo de espiritualidad” llego al Equipo. Reconocer la propia espiritualidad y carisma particular. Reconocer la espiritualidad que mana de la espiritualidad de la Iglesia. Pasar de una espiritualidad personal a una comunitaria: misterio de comunión.
- La vocación a la vida sinodal surge desde el encuentro con una realidad: Jesucristo y la comunidad eclesial. En esta realidad vivimos nuestra vocación para transformarla.
- Descubrir la espiritualidad comunitaria desde el compartir la vida pastoral con las personas en la vida parroquial y/o en el equipo. (conversatorios, temas de formación, retiros, jornadas, etc.)
- Una llamada concreta para una experiencia pastoral concreta (motivación/vocación):  
En vida parroquial/comunidad.

# ¿EN UNA/LA IGLESIA SINODAL COMO SE VIVE LA ESPIRITUALIDAD?

¿Cómo estamos y cómo queremos estar en la Iglesia Sinodal?

- ¿Cuáles son las motivaciones (iniciales y las que permanecen) y cómo vivimos nuestra espiritualidad?
- Describe que es o cómo tiene que ser para ti/ustedes la espiritualidad comunitaria que brota de la naturaleza de la Iglesia.
- ¿Cómo la viven en la comunidad y cómo se expresa en el plan de pastoral diocesano?
- **¿De qué manera se ha asumido la eclesiología y espiritualidad de comunión? ¿Como se la podemos presentar a los jóvenes de hoy?**

UNA ESPIRITUALIDAD  
SINODAL/COMUNITARIA

NECESITA UNA ESTRUCTURA  
COMUNITARIA:  
RELACIONES-PROCESOS-VINCULOS  
QUE EXORESE EL COMPROMISO  
BAUTISMAL PROFÉTICO.



**(Mateo 9:17, Lucas 5:37-39)**